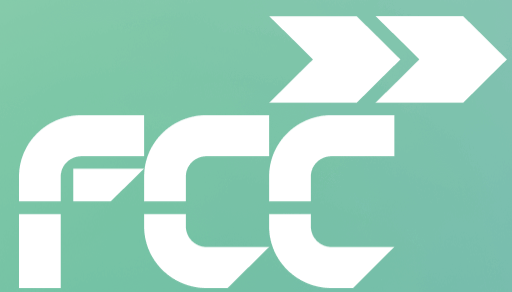




# Presentación Corporativa

2025



**Grupo FCC**

<b>El Grupo FCC</b>	<b>3</b>
.....	
<b>Principales magnitudes</b>	<b>4</b>
.....	
<b>Modelo de negocio diversificado</b>	<b>5</b>
.....	
<b>Posición de liderazgo en todas las Áreas</b>	<b>8</b>
.....	
<b>Presencia internacional</b>	<b>9</b>
.....	
<b>Oferta integrada</b>	<b>10</b>
.....	
<b>Creación de valor</b>	<b>11</b>
.....	
<b>Estructura de Gobierno Corporativo</b>	<b>13</b>
.....	
<b>Equipo directivo</b>	<b>14</b>
.....	

El Grupo FCC



Grupo FCC

Medio Ambiente

Agua

Construcción

Concesiones



Más de **125 años** de experiencia



Más de **72.000 empleados**



**Referente** internacional en servicios medioambientales, en la gestión del ciclo integral del agua, en la construcción de infraestructuras y en el desarrollo de proyectos en régimen de concesión.



Operaciones en **más de 25 países**, 51% de los ingresos de mercados internacionales



Elevada **estabilidad de ingresos**



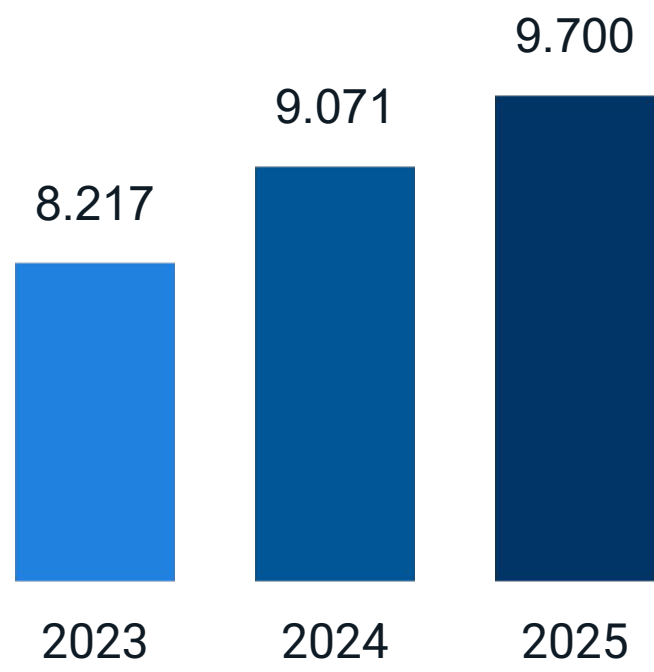
Oferta integrada de servicios



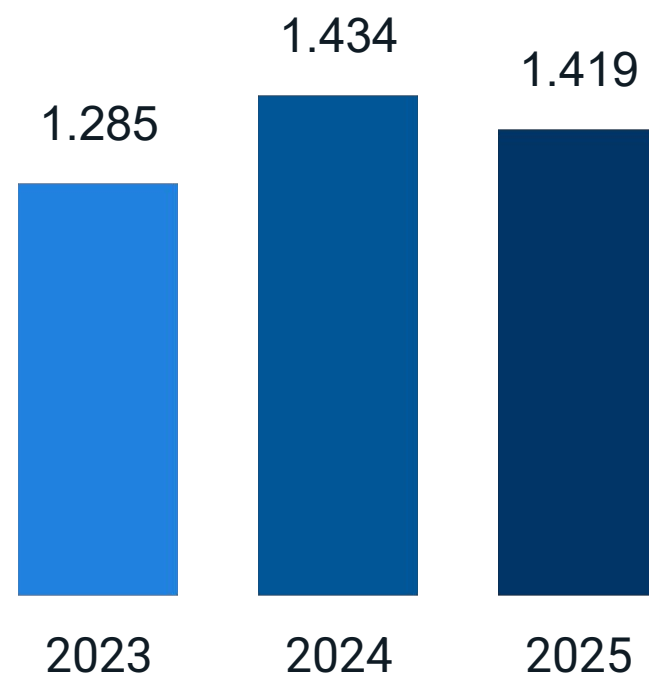
9.700 M€ de facturación  
1.419 M€ EBITDA en 2025

## Principales magnitudes 2025

### Cifra de negocio En M€



### EBITDA En M€



### Cartera

**51.607 M€**

a 31 de diciembre de 2025

### Personas

**+72.000**

Grupo FCC

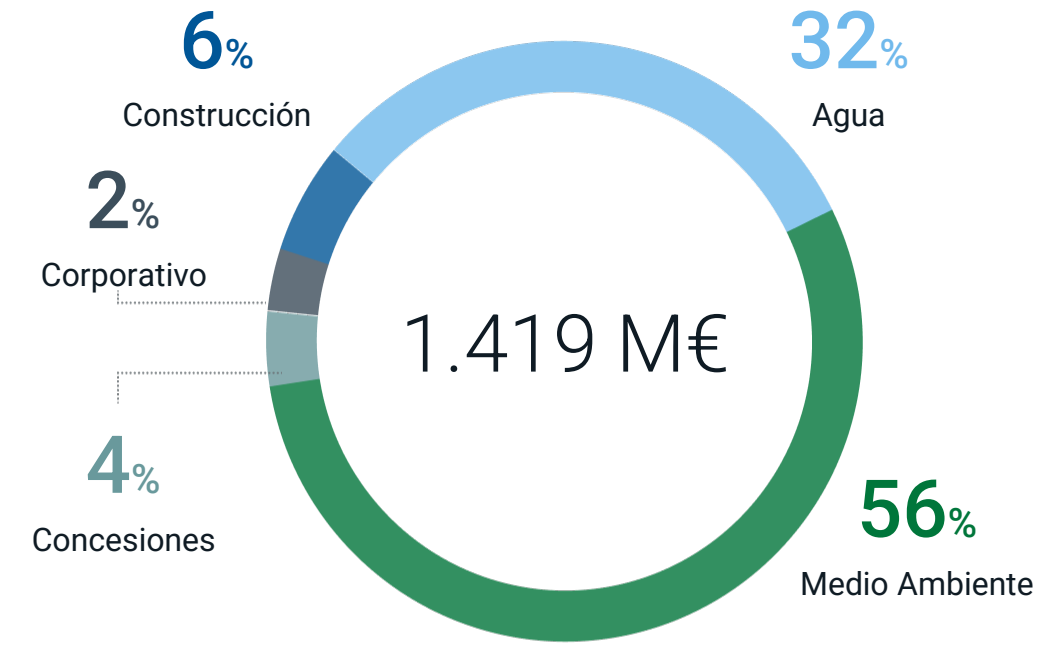
Medio Ambiente

Agua

Construcción

Concesiones

Modelo de negocio diversificado



Ingresos por Área de Negocio 2025

Medio Ambiente	4.740 M€
Agua	1.790 M€
Construcción	3.092 M€
Concesiones	112 M€
Corporativo	(34) M€

EBITDA por Área de Negocio 2025

Medio Ambiente	790 M€
Agua	449 M€
Construcción	86 M€
Concesiones	60 M€
Corporativo	34 M€

## Modelo de negocio diversificado

Grupo FCC

Medio Ambiente

Agua

Construcción

Concesiones

### Medio Ambiente

- Recogida de residuos
- Limpieza viaria
- Tratamiento de residuos urbanos y reciclaje
- Conservación de zonas verdes
- Mantenimiento de redes de alcantarillado
- Limpieza y mantenimiento integral de edificios e instalaciones
- Tratamiento de residuos industriales y reciclaje
- Recuperación de suelos contaminados

### Construcción

- Obra civil
- Obras ferroviarias
- Edificación industrial
- Concesiones
- Mantenimiento de infraestructuras
- Prefabricados de construcción
- Imagen corporativa



### Agua

- Concesiones municipales para la gestión del servicio público del ciclo integral del agua
- Concesiones de Infraestructuras en contratos modelo BOT
- Servicios de O&M
- Modelos EPC

### Concesiones

- Infraestructuras de carreteras
- Transporte urbano
- Infraestructuras sociales
- Otras infraestructuras



Modelo de negocio diversificado

**FCCenviro**

FCC Medio Ambiente (España)	100%
FCC Ámbito	100%
FCC Environnement France	100%
FCC Meio Ambiente Portugal	100%
FCC Environment UK	100%
FCC Environment CEE	100%
FCC Environmental Services USA	100%

**Concesiones**

FCC Concesiones	100%
-----------------	------



**Aqualia**

Aqualia Intech	100 %
Aqualia Colombia	100 %
Aqualia Czech (Rep. Checa)	100 %
Aqualia France	100 %
Aqualia Georgia	100 %
Aqualia México	100 %
Aqualia Portugal	100 %
Aqualia USA	100 %

**Construcción**

FCC Construcción	100 %
FCC Industrial	100 %
Convensa	100 %
Matinsa	100 %
Prefabricados Delta	100 %
Megaplas	100 %

Posición de liderazgo en todas las Áreas



Europa

- |   |  |  |
|---|--|--|
| <ul style="list-style-type: none"> <li>España</li> <li>Portugal</li> <li>Reino Unido</li> <li>Italia</li> <li>Francia</li> <li>Bélgica</li> </ul> | <ul style="list-style-type: none"> <li>República Checa</li> <li>Polonia</li> <li>Austria</li> <li>Países Bajos</li> <li>Alemania</li> <li>Rumanía</li> </ul> | <ul style="list-style-type: none"> <li>Serbia</li> <li>Eslovaquia</li> <li>Hungría</li> <li>Noruega</li> </ul> |
|---|--|--|

MENA

- |  |   |
|--|---|
| <ul style="list-style-type: none"> <li>Arabia Saudí</li> <li>Argelia</li> <li>Túnez</li> <li>Omán</li> </ul> | <ul style="list-style-type: none"> <li>Egipto</li> <li>Georgia</li> <li>Catar</li> <li>Emiratos Árabes</li> </ul> |
|--|---|

Oceanía

- Australia

Medio Ambiente

#1 en España<sup>1</sup>  
 #5 en la UE<sup>1</sup>  
 #1 en servicios integrados de gestión de residuos en el Centro y Este de Europa<sup>1</sup>  
 Entre el top 15 en EEUU<sup>1</sup>  
 Entre el top 7 del mundo<sup>1</sup>  
 Top 5 en UK

Agua

#1 en España<sup>2</sup>  
 #4 en Europa<sup>2</sup>  
 #9 en el mundo<sup>2</sup>

Construcción

#3 en España<sup>1</sup>  
 Entre las 10 mayores constructoras en Europa<sup>2</sup>

Concesiones

Entre las 10 primeras concesionarias de Europa



<sup>1</sup>Por volumen de ingresos  
<sup>2</sup>Fuente: Diciembre 2022 GWI Ranking

## Presencia internacional



Grupo FCC

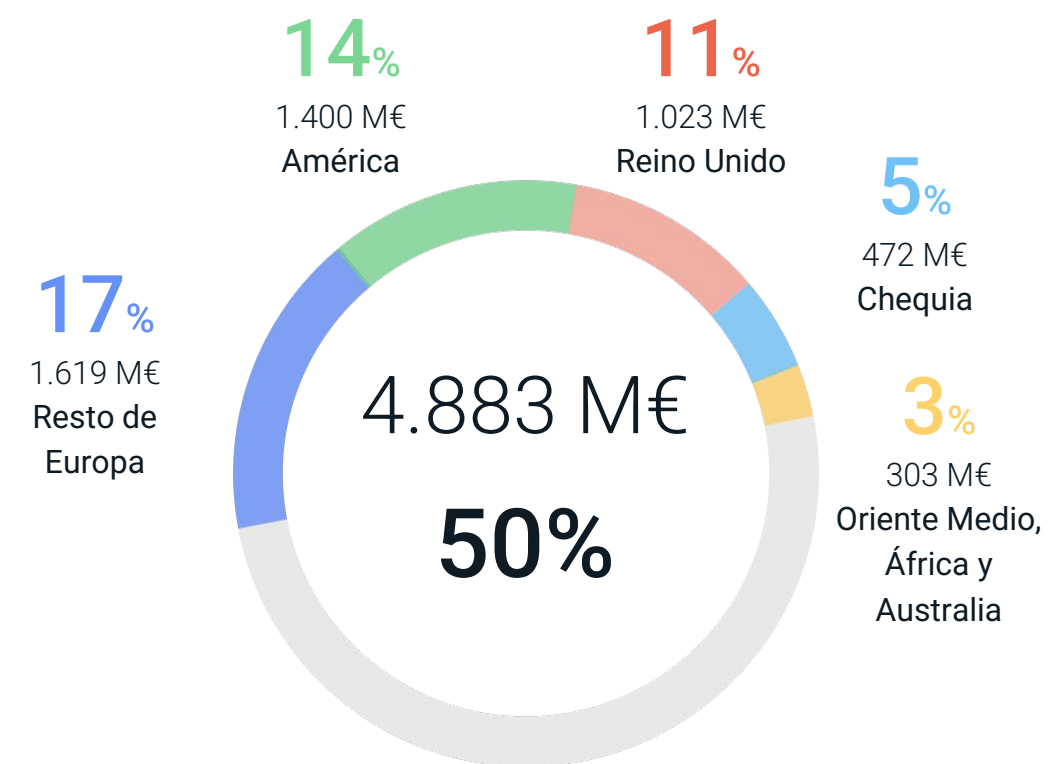
Medio Ambiente

Agua

Construcción

Concesiones

## Ingresos internacionales 2025



## Cartera internacional

30.462 M€

59% del total, a 31 de diciembre de 2025

Tecnología avanzada

Tecnología propia para la recogida de residuos y limpieza viaria

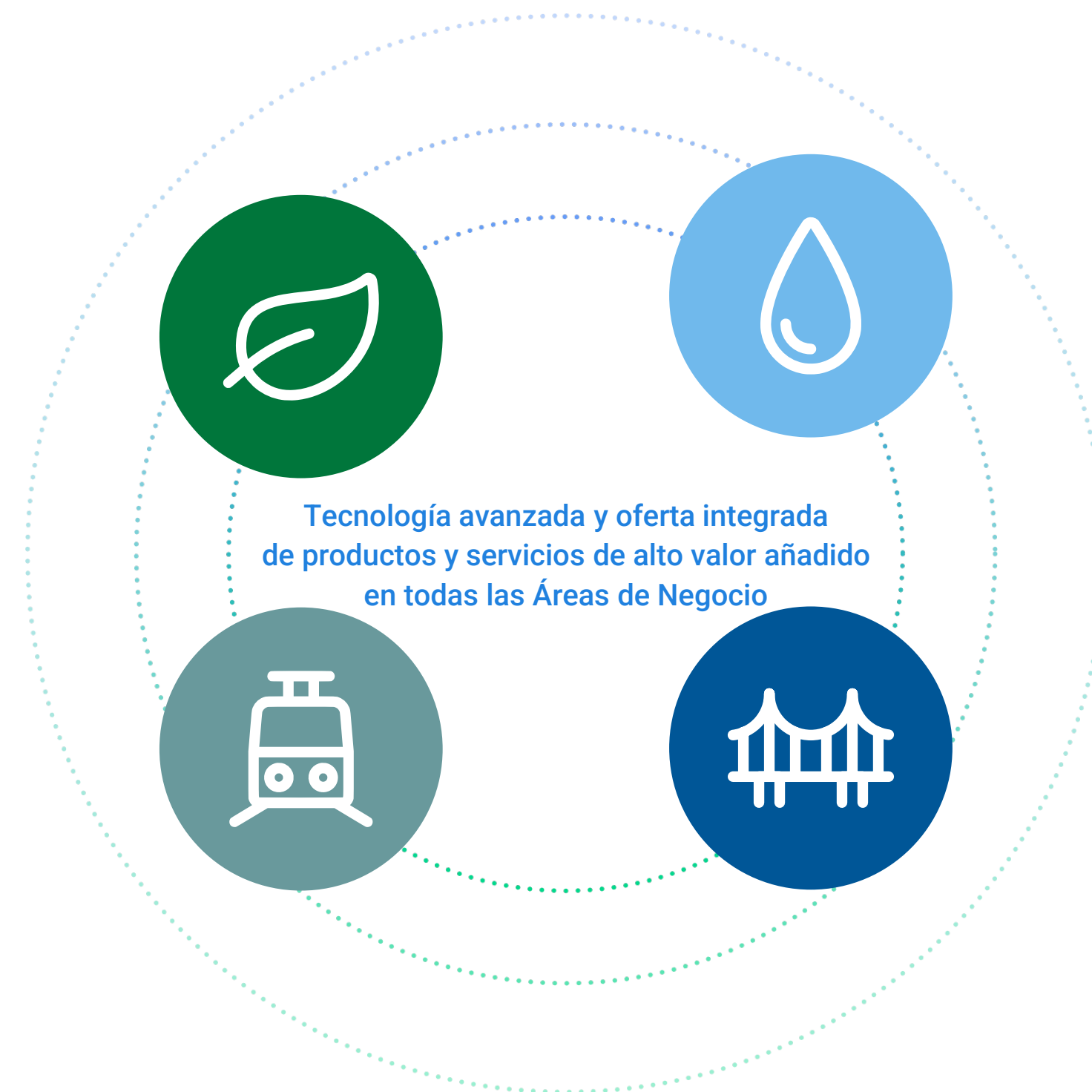
Liderazgo en sistemas de reciclaje y valorización energética de residuos

Expertos en aportar soluciones en todas las fases del ciclo integral del agua para todos los usos: residencial, agrícola e industria, y para todas las necesidades de las entidades y organismos públicos y privados

Especialistas en puentes y puertos de gran complejidad técnica

Procesos innovadores para líneas de alta velocidad, metro y túneles

Especialistas en proyectos "Llave en mano" en sector industrial



Nuestro liderazgo permite aprovechar la demanda de nuestras actividades

Medio Ambiente



Perspectiva positiva a largo plazo debido a desarrollos regulatorios y consideraciones ambientales. La Directiva Marco de Residuos de la UE requiere que los estados miembros reciclen al menos el 60% de sus residuos sólidos urbanos para 2030 y el 65% para 2035 y reducir el vertido hasta el 10% en 2035.

Potencial orgánico de expansión internacional, particularmente en Reino Unido, algunos países de Centro Europa y crecimiento de la división de valorización energética en Estados Unidos.

Agua



Continuará su desarrollo con un estricto criterio de selección geográfica, priorizando actividades en entornos regulados y contratos donde sus capacidades técnicas, de ingeniería y digitalización aporten ventajas competitivas.

Crecimiento y expansión internacional que responda a las necesidades globales de agua limpia y saneamiento. Se prioriza un potencial crecimiento en Europa y Estados Unidos, y, de forma selectiva, en la región MENA.

Construcción



Continuará focalizada en mercados con presencia estable y proyectos con financiación asegurada.

Contratación selectiva, tanto nacional como internacional, mediante una gestión rigurosa de riesgos que garantice la rentabilidad y generación de flujos de caja.

Convertirse en referente del sector de Concesiones de Infraestructuras en todos los países en los que ya está presente y ampliar su presencia a nuevos mercados.

Concesiones



Búsqueda continua de crecimiento con un enfoque estratégico en el ámbito internacional, principalmente en Estados Unidos, Europa (República Checa, Reino Unido, Portugal e Irlanda) y Oriente Medio, como mercados principales.

### Experiencia

Más de 125 años generando valor para el ciudadano



### Internacionalización

Presentes en más de 25 países

### Innovación y capacidad tecnológica

Más de 14 Mde euros en I+D+i y en avances para optimizar la eficiencia, abordar los retos digitales y promover soluciones prácticas sostenibles



### Profesionalidad

Más de **72.000** profesionales especializados en distintas Áreas



### Cuidado del Medio Ambiente

Sistemas de gestión medioambiental certificados según UNE-EN ISO 14001 en todas las Áreas de negocio



### Calidad

Sistemas de gestión de calidad certificados según UNE-EN ISO 9001 en todas las Áreas de negocio

### Desarrollo local

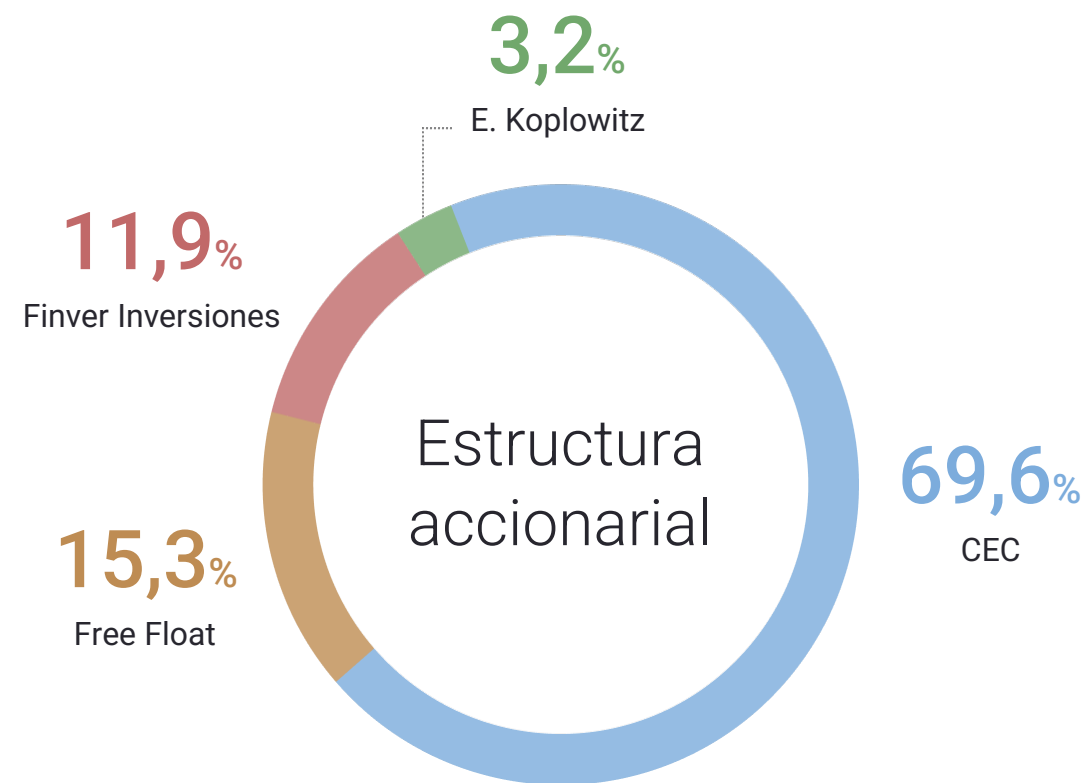
**Más de 5,8 M** destinados a patrocinios y aportaciones a entidades sin ánimo de lucro, fundaciones y asociaciones sectoriales



### Seguridad y Salud

Sistemas de gestión de Riesgos Laborales certificados según ISO 45001 en todas las Áreas de negocio.

## Estructura de Gobierno Corporativo



### Composición del Consejo

11 miembros

8 Consejeros dominicales  
2 Consejeros independientes  
1 Director ejecutivo

Comisiones del Consejo de Auditoría y de Remuneraciones

Presididas por Consejeros independientes  
Mayoría de Consejeros independientes

Grupo FCC

Medio Ambiente

Agua

Construcción

Concesiones

Equipo directivo

Grupo FCC

Medio Ambiente

Agua

Construcción

Concesiones

**Esther Alcocer Koplowitz**

Presidenta FCC

---

**Pablo Colio Abril**

Consejero Delegado

Áreas de Negocio

**Íñigo Sanz Pérez**

Medio Ambiente

---

**Santiago Lafuente Pérez-Lucas**

Agua

---

**Pablo Colio Abril**

Construcción

---

**Ramón Gómez Andrío**

Concesiones



**01** Actividades

**02** Rasgos principales

**03** Principales magnitudes

**04** Presencia internacional

**05** Proyectos

**06** Webs



# 01 Actividades

## 01

### PROYECTOS LLAVE EN MANO

- Proyectos Oil&Gas
- Plantas Industriales
- Plantas de generación de energía



## 02

### INSTALACIONES ELECTROMECAÑICAS

- Instalaciones electromecánicas en infraestructuras y edificios singulares
- Mantenimientos
- Eficiencia energética y alumbrado público



## 03

### FERROVIARIAS

- Electrificación
- Señalización
- Instalaciones electromecánicas
- Mantenimiento



## 04

### REDES

- Mantenimiento y ejecución de instalaciones en redes de BT/MT
- Subestaciones
- Líneas de Alta Tensión
- Taller de Cuadros

## 05

### TRANSPORTE POR TUBERÍA

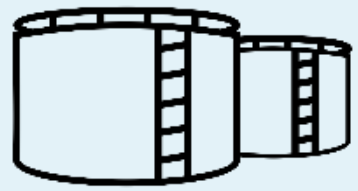
- Gasoductos y oleoductos
- District Heating and Cooling

## 06

### SISTEMAS Y SOLUCIONES SOFTWARE

- Infraestructuras conectadas
- Sistemas inteligentes de control
- Entrenamiento y simulación
- Seguridad y defensa
- Instalaciones de telecomunicaciones y sistemas

## 02 Rasgos principales



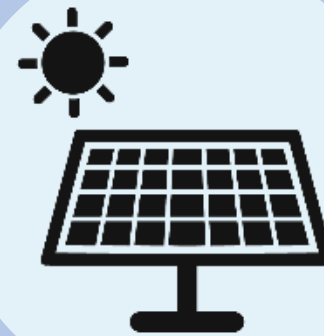
1.560.000 m<sup>3</sup>

plantas de almacenamiento y  
regasificación de GNL



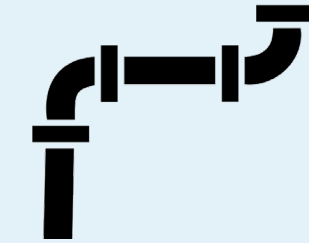
49.800 m<sup>3</sup>

plantas de  
Almacenamiento de  
combustible

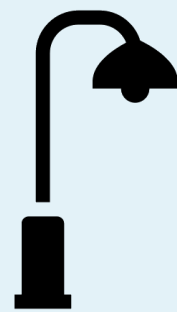


1.746 MW

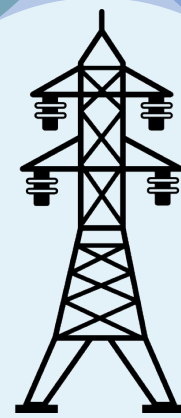
Fotovoltaica



+ 3,000 km  
de gasoductos



150.000 puntos  
de luz mantenidos



61.500 km  
de líneas eléctricas  
mantenidas

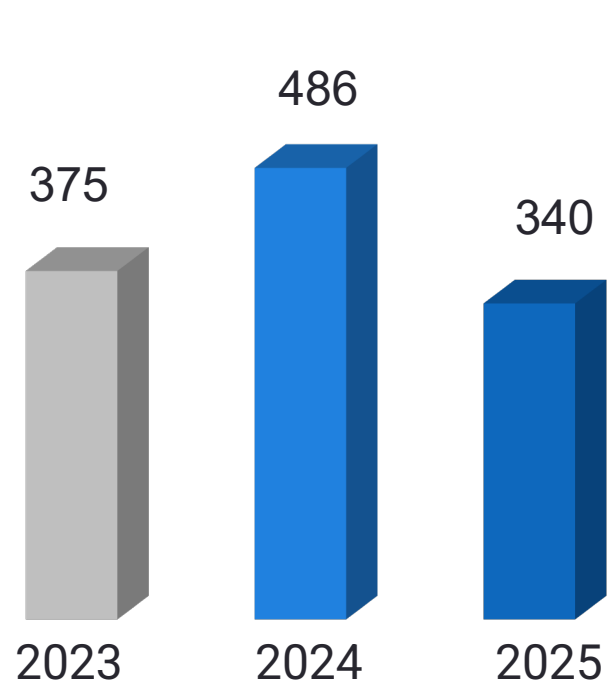


6.000 MVA  
Instaladas en  
subestaciones

# 03 Principales magnitudes

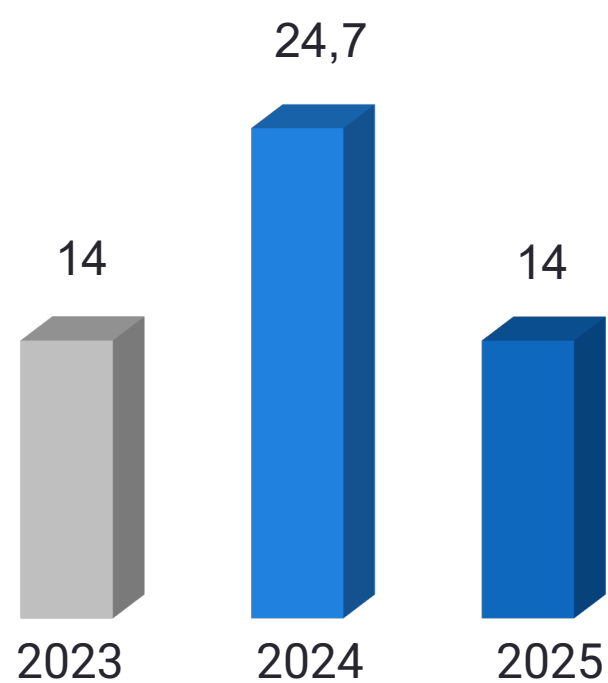
## Cifra de negocio

En M€



## EBITDA

En M€



## Cartera

1.101 M€

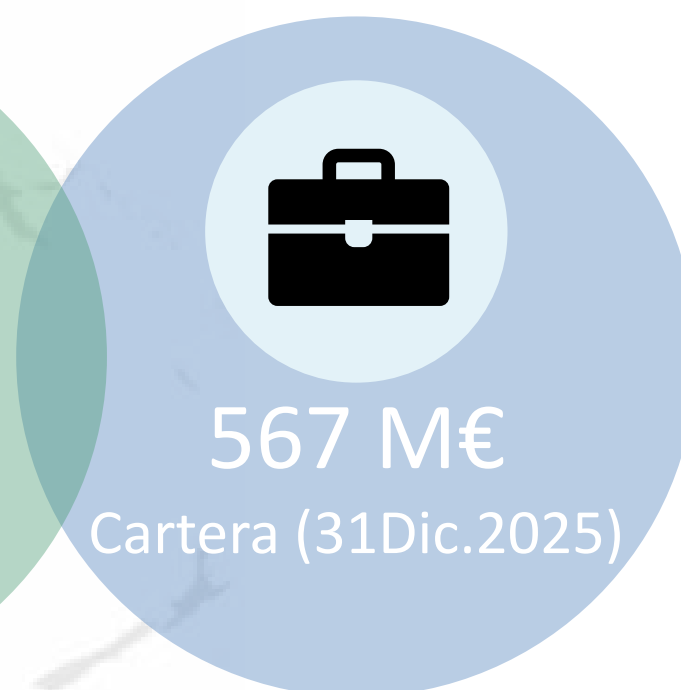
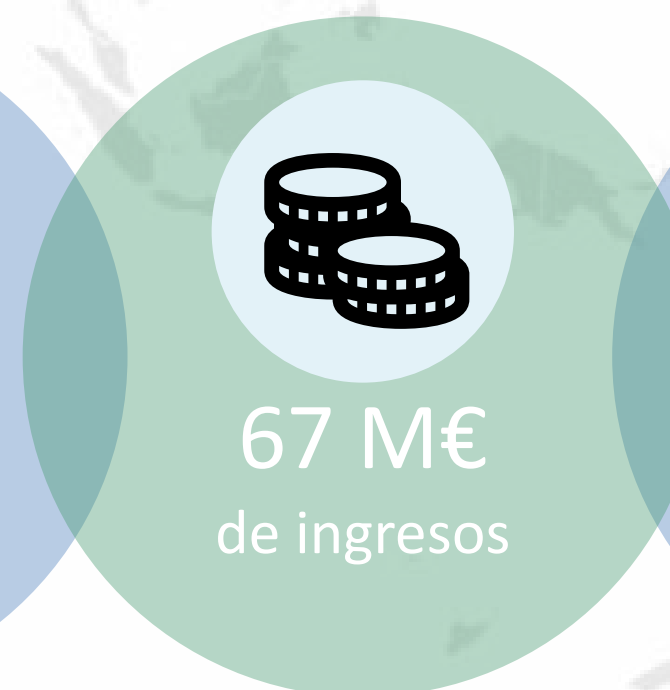
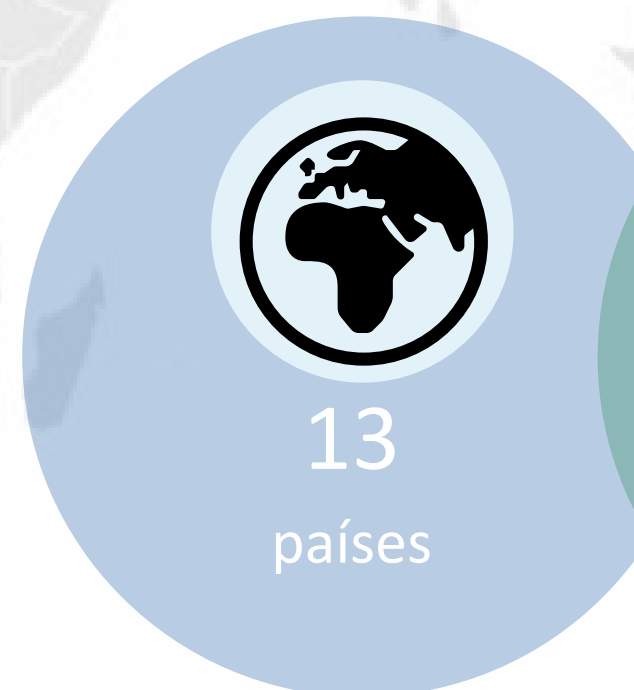
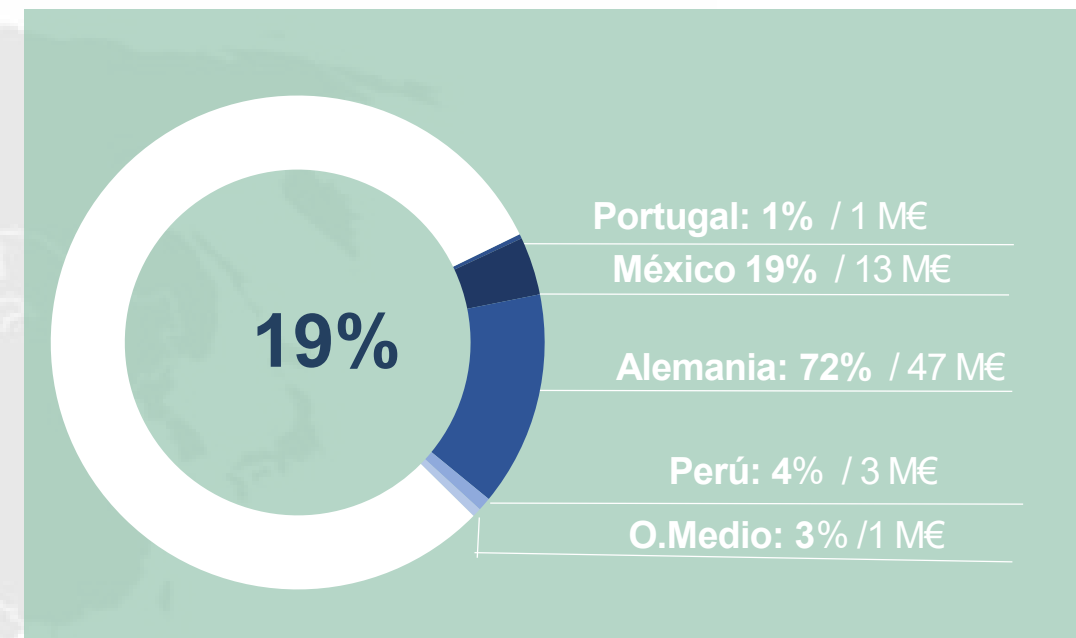
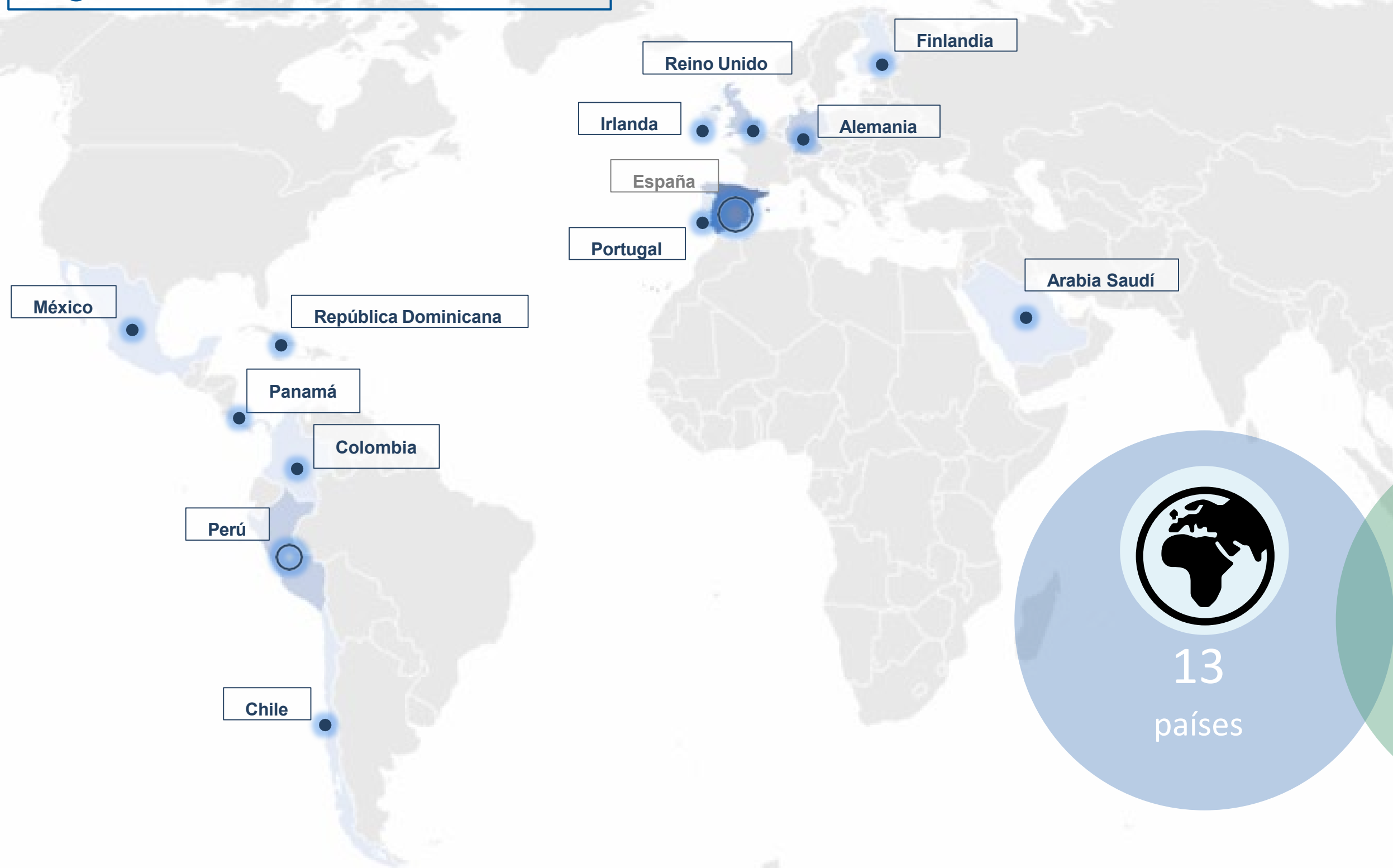
a 31 de diciembre de 2025

## Personas

1.479

# 04 Presencia internacional

## Ingresos internacionales 2025



01

## Proyectos Oil&Gas

### Plantas de Almacenamiento y Regasificación de GNL

- Diseño y ejecución de plantas de regasificación de GNL tanto a nivel nacional como internacional.
- **1.050.000 m<sup>3</sup>** de almacenamiento ejecutados a nivel nacional (**28%** de la capacidad de España)
  - 4 tanques en el puerto de Barcelona + instalaciones de regasificación,
  - 1 tanque en Cartagena (Murcia).
  - 2 tanques en El Musel, en Gijón (Asturias) + instalaciones de regasificación.
- **510.000 m<sup>3</sup>** de almacenamiento en ejecución a nivel internacional,
  - Tanque de GNL de Poiri (Finlandia) de **30.000 m<sup>3</sup>**.
  - Ampliación de la Planta de GNL de Quintero (Chile).
  - Actualmente ejecutando en consorcio la terminal de regasificación de GNL en Stade (Alemania) 2 tanques de **240.000 m<sup>3</sup>** de capacidad cada uno.



Diseño y ejecución  
de

**1.560.000 m<sup>3</sup>**



01

## Proyectos Oil&Gas

### Plantas de Almacenamiento de combustible

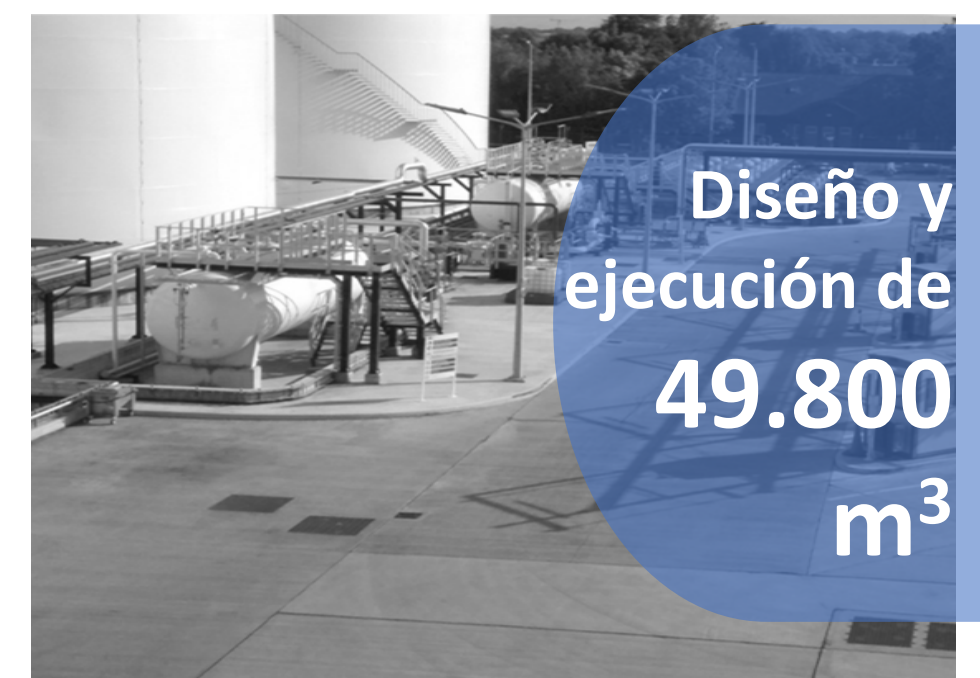
- Diseño y ejecución de **49.800 m<sup>3</sup>** almacenamiento.
  - 3 tanques de **5.000 m<sup>3</sup>** cada uno en la nueva terminal del Aeropuerto Internacional de Dublín (Irlanda).
  - 4 tanques de **8.700 m<sup>3</sup>** cada uno en el nuevo Aeropuerto Internacional Jorge Chávez en Lima (Perú).



02

## Plantas Industriales

- Ejecución EPC de plantas industriales.
- Ingeniería y suministro de equipos para la planta de procesamiento de Zinc de Ghazaouet (Argelia).
- Actualmente ejecutando EPC de Planta de Cogeneración compuesta por tres turbinas de gas con sus generadores con una capacidad de generación eléctrica de 180 MWe y una capacidad térmica de 340 MWth en el barrio de Charlottenburg, Berlín (Alemania)



03

## Plantas de generación de Energía

### Plantas Termosolares

- **100 MW** instalados.
- Ingeniería, compras, construcción, puesta en marcha, operación y mantenimiento
  - Termosolar Villena 50 MW
  - Termosolar Guzmán 50 MW

### Plantas Fotovoltaicas

- **1.746 MW** instalados:
  - FV Barcience 50 MW
  - FV Puertollano 100 MW
  - FV Pizarro 190 MW
  - FV Tagus II III IV 150 MW
  - FV Cedillo 220 MW
  - FV Velilla 175 MW
  - FV Guillena 263 MW
  - FV Tagus XL 380 MW
  - FV Luminara 2 218 MW



Instalación  
100 MW  
Termosolar



Instalación  
1.746 MW  
Fotovoltaica

01

## Infraestructuras y Edificios Singulares

- Contratista integral de instalaciones, ejecutando desde el diseño hasta la puesta en marcha y posterior operación y mantenimiento.
- Trabajos desarrollados:
  - Electricidad.
  - Climatización.
  - PCI.
  - Ventilación.
  - Eficiencia energética.
  - Automatización y control.
  - Sistemas de gestión.
  - Seguridad.
  - Megafonía y sonido.
  - Telecomunicaciones.
  - Fontanería y saneamiento.



01

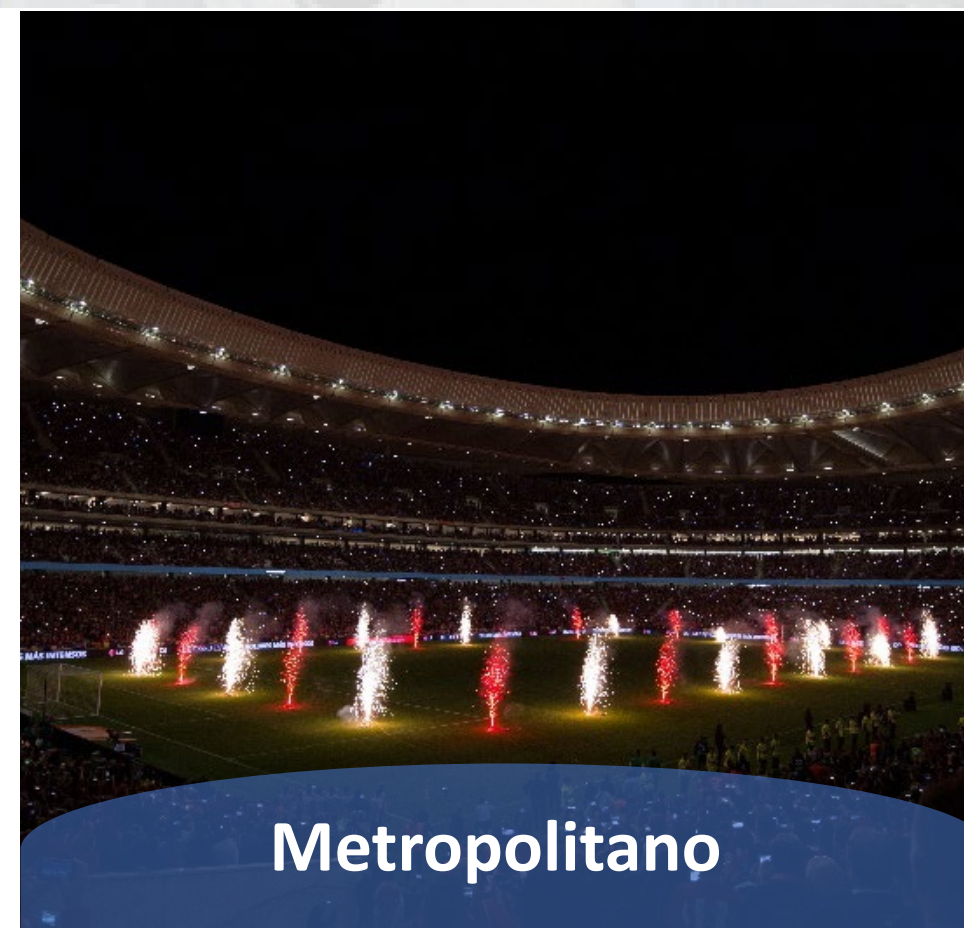
## Infraestructuras y Edificios Singulares

### Edificios e instalaciones deportivas

- Estadio Cívitas Metropolitano Atlético de Madrid.
- Nuevo estadio Santiago Bernabéu Real Madrid.
- Ciudad Deportiva Real Madrid.
- Ciudad deportiva Valde las Fuentes de Alcobendas.
- Nuevo Mestalla Valencia CF

### Instalaciones Hospitalarias

- Hospital Universitario de Salamanca.
- Hospital Santa Barbara de Soria.
- Hospital San Juan de Dios de Sevilla.
- Hospital Virgen del Rocio de Sevilla.
- Hospital Universitario Virgen de las Nieves de Granada.
- Hospital Universitário de Valencia.
- Nuevo Hospital da Aranda de Duero
- Nuevo Hospital de Puertollano
- Nuevo Hospital de Alcañiz
- Nuevo Hospital de Teruel



01

## Infraestructuras y Edificios Singulares

### Instituciones penitenciarias, policía y Guardia Civil

- Centro Penitenciario de Burgos.
- Centro Penitenciario de Córdoba.
- Complejo Canillas Policía Nacional.
- Dirección General de La Guardia Civil (Madrid).
- Comandancia de la Guardia Civil de Zaragoza

### CPDs – Centros de Procesamiento de Datos

- CPD en Torija.
- CPD en Murcia.

### Terciario y Oficinas

- Campus Complejo AIRBUS en Getafe (Madrid)..
- Torre Titania , El Corte Inglés (Madrid).
- Cadena Hotelera H10.
- Cadena Hotelera Grupo Fedola.
- Centro Co-working Alcobendas Nido Capital
- Edificios FIRA Barcelona

### Instalaciones Industriales

- Factoría Baterías PowerCo (Sangunto, Valencia)



CPD  
de Torija

02

## Mantenimientos

FCC Industrial ofrece servicios de mantenimiento integral personalizados para cada tipo de instalaciones que incluye, entre otros, los siguientes:

- Mantenimiento Preventivo.
- Mantenimiento Técnico Legal.
- Mantenimiento Predictivo.
- Mantenimiento Correctivo.
- Conducción de las instalaciones.
- Explotación funcional y energética de las instalaciones.

### Edificios emblemáticos

- Teatro Real de Madrid.
- Estadio Metropolitano del Atlético de Madrid.
- Edificios Grupo Prisa.
- Edificios de Oficinas y Centros Comerciales y de Ocio de Realia.
- CPD Torija.
- Laboratorios Famar.
- Nuevo Estadio Bernabéu para Real Madrid



Teatro  
Real



Torre Europa



Edif. Eisenhower



03

## Eficiencia Energéticas y Alumbrado Público

FCC Industrial apuesta por ser pioneros en soluciones de eficiencia energética en el alumbrado público.

- Implementación de tecnologías avanzadas de iluminación LED y sistemas de control inteligente.
- Actualmente FCC Industrial mantiene en torno a **150.000 puntos de luz** en toda la geografía española.
- Se han instalado más de **30.000 nuevos puntos de luz**.
- Principales cliente:
  - Ayuntamiento de Madrid.
  - Ayuntamiento de Granada.
  - Ayuntamiento de Arganda del Rey.
  - Ayuntamiento de Úbeda.
  - Ayuntamiento de Lugo.



Instalación  
**30.000**  
puntos de luz

Mantenimiento  
**150.000**  
puntos de luz

01

## Electrificación

- Más de 25 años de experiencia en actividades de ejecución de instalaciones de electrificación ferroviaria en ancho ibérico, UIC y métrico.
- **400 km** de ejecución de línea aérea de contacto
- Principales trabajos:
  - Variante este de Valladolid
  - Girona – Figueres
  - Cabezón de Pisuerga (Valladolid)
  - Castellón – Vinaroz
  - Roda de Bara (Tarragona)
  - La Sagrera AV (Barcelona)
  - Bobadilla – Alora
- Parque de maquinaria propio que cuenta con tren de tendido de catenaria, vagón/castillete, ferrocamiones, plataformas, dresinas y camiones biviales.



400 km  
línea aérea  
instalados



02

## Señalización

- Diseño y ejecución de los sistemas de energía, comunicaciones, obra civil y edificación.
- **750 km** de líneas ferroviarias.
- Líneas de Vandellós – Tarragona, Monforte del Cid – Murcia, R2 y R4 de Rodalies (Barcelona), Zafra (Badajoz) – Rosales (Sevilla), Villanueva (Ciudad Real) – Brazatortas (Cáceres), Bobadilla (Granada) - Ronda (Málaga), Bilbao – Zaramillo (Vizcaya), Centro Modal de la Llagosta (Barcelona), acceso al aeropuerto de El Prat (Barcelona), Línea Murcia Almería y Bifurcación Aigues – Montcada i Rexac.



Señalización  
**750 km**  
de líneas

Instalación  
**50 km**  
de líneas

Instalaciones  
Túneles  
Estaciones

## 03 Instalaciones electromecánicas

- 19 túneles.
- Más de 50 km.
- Líneas ferroviarias de Barcelona-Figuera-Frontera Francesa, Vandellós-Tarragona y Tunel de la Variante Este de Valladolid
- Estaciones:
  - Sant Feliu de Llobregat
  - La Sagrera (BCN): Zona de Tratamiento de Trenes y Acceso.
  - Acometida Acceso Nueva Terminal Aeropuerto BCN.

## 04 Mantenimiento

- Instalaciones de Energía de la Línea de AVE Madrid – Levante.
- Instalaciones CMS del tramo AVE Vandellos – Tarragona.
- Instalaciones CMS del tramo de AVE Monforte del Cid –Murcia.



Señalización  
750 km  
de líneas



Instalación  
50 km  
de líneas

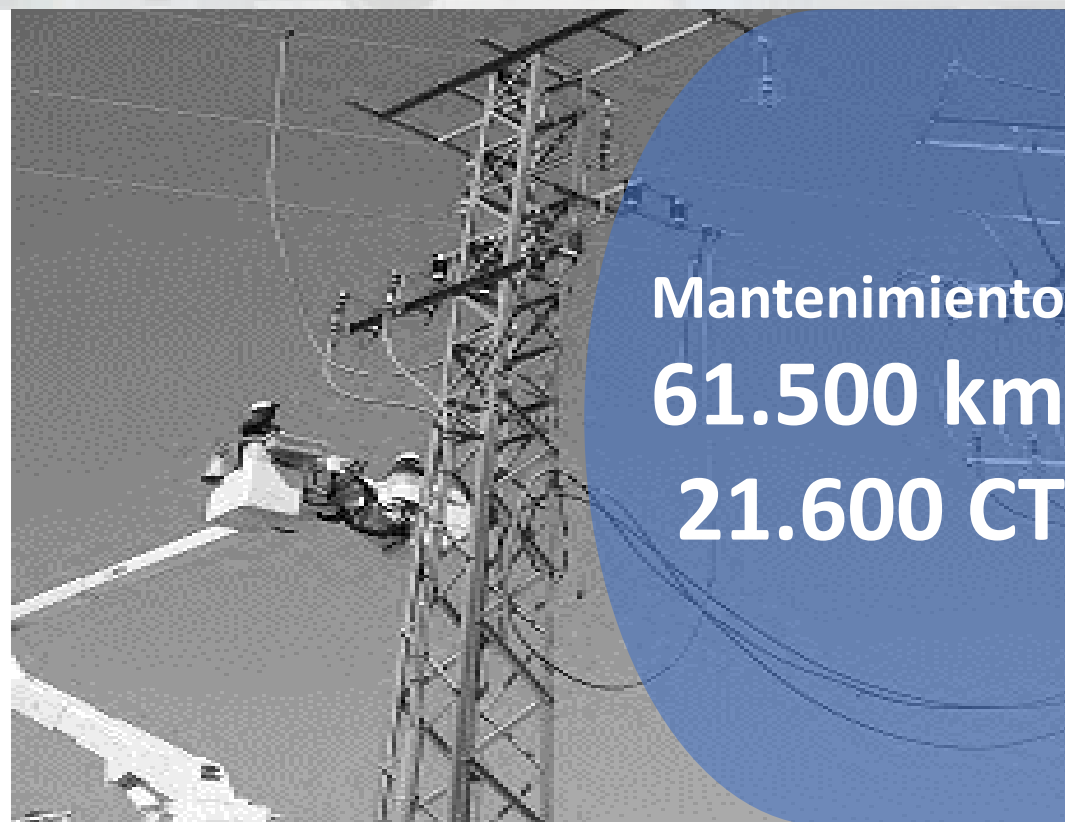


Instalaciones  
Túneles  
Estaciones

01

## Mantenimiento y ejecución de instalaciones de BT/MT

- Más de **50 años** de experiencia.
- Actualmente FCC Industrial presta servicio tanto a nivel nacional como internacional en:
  - **37.000 km** de líneas de BT.
  - **21.600 km** de líneas de MT.
  - **2.900 km** de líneas de AT.
  - **21.600 centros de transformación.**



02

## Subestaciones

- Mantenimiento y Construcción **subestaciones hasta 400kV** (>100 instalaciones).
- Potencia instalada aprox. 6 GW.
  - Cofrentes Renovables (400 kV).
  - FV San Pedro (220 kV).
  - Tabernas (132 kV).
  - PE Iglesias (220 kV).
  - Nudo Olmedo (400-132 kV).



03

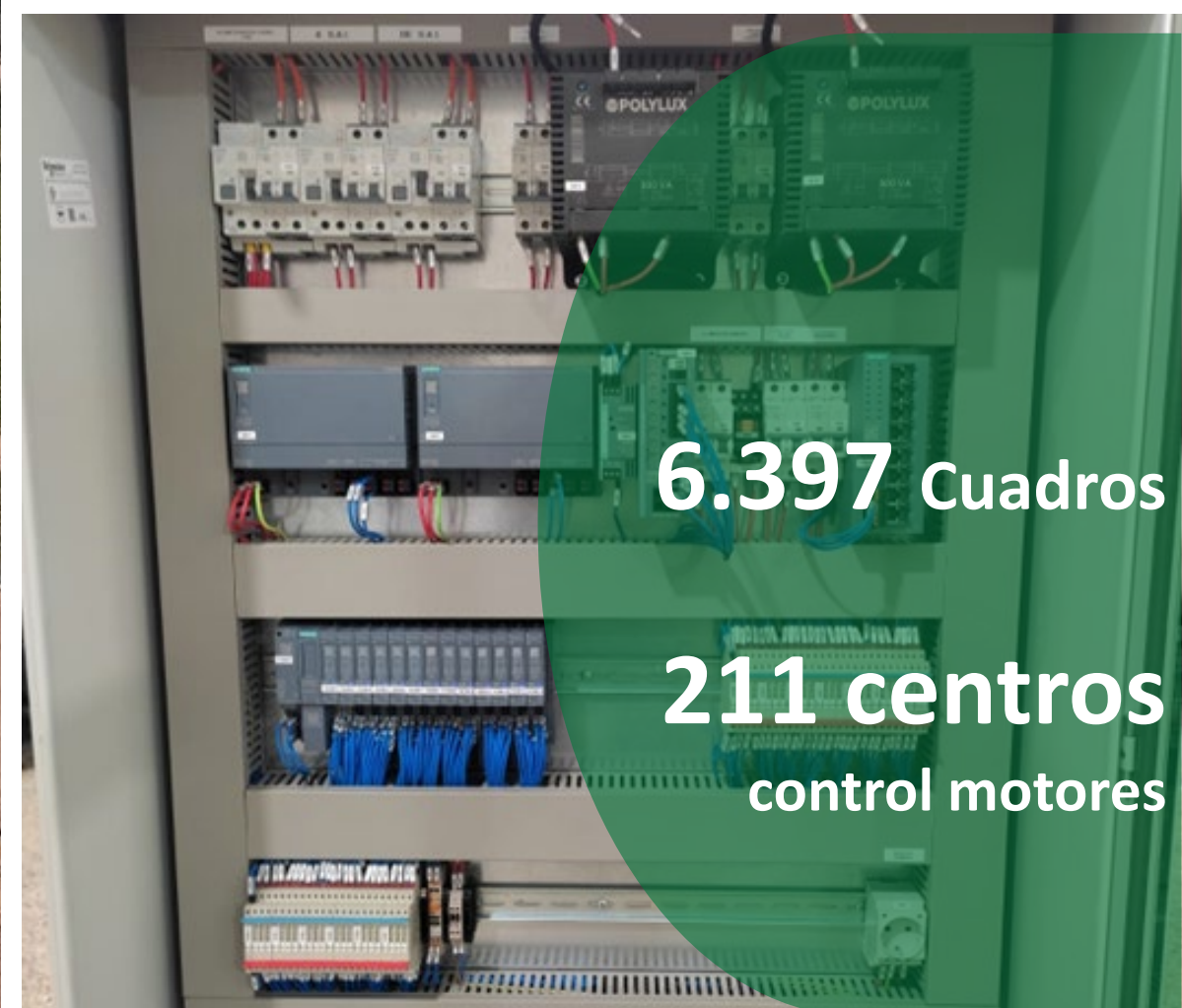
## Líneas de Alta Tensión

- Ejecutados **530km** de líneas de **132kV a 400 kV**
- Obras de mayor relevancia:
  - LT S/C 500 kV 45 km SET Bacatá – SET Nueva Esperanza Cundinamarca (Colombia),
  - LT S/C 115kV 8 km en Tamaulipas (México).
  - LT S/C 220 kV 24 km SET Luminora Solar II – ICE San Pedro (España).
  - LT D/C 400kV y 12 km SET Guillena Solar – SET Guillena REE (España).

04

## Taller de cuadros

- **5.133 cuadros** de potencia y distribución.
- **211 Centros de Control de Motores.**
- **1.264 cuadros** de BT.
- **6.400 cuadros** combiner box y switching box.



01

## Gasoductos y Oleoductos

- Más de **3.000 km** de gasoductos y oleoductos de un diámetro de **hasta 40"**.
- Destacan los siguientes proyectos:
  - Gasoductos Submarino Denia-Ibiza-San Juan de Dios, 269 km.
  - Yela-villar de Arnedo de 110 km en 30".
  - Gasoducto Tivissa-Paterna de 54 km y 40".
  - Gasoducto Samalayuca-Sasabe de 640 km en 36" en México.
  - Gasoducto Centauro del Norte Fase I de 77 Km de 36" en México, en ejecución.



02

## District Heating&Cooling

- Pionera en España en la ejecución de redes de District Heating & Cooling hace más de dos décadas. Destacan:
  - Molins de Rei.
  - Forum de Barcelona.
  - Parque Tecnológico del Olivar y del aceite en Mengíbar (Jaén).



Más de  
**3.000 km**  
ejecutados

Hasta  
**40"**

01

## Infraestructuras conectadas

- Plataformas avanzadas que permiten recopilar y analizar datos de activos en tiempo real, anticipándose a incidentes y optimizando la seguridad, la eficiencia operativa y la toma de decisiones en infraestructuras críticas.

02

## Sistemas inteligentes de control

- Tecnologías de monitorización y control inteligente de activos, diseñadas para garantizar la continuidad operativa, mejorar la gestión de operaciones y maximizar el rendimiento de las infraestructuras.

03

## Entrenamiento y simulación

- Soluciones de entrenamiento inmersivo y colaborativo basadas en realidad virtual y mixta, que mejoran la preparación operativa y reducen riesgos mediante entornos de simulación realistas para personal de alta exigencia.



Gestión de tráfico y túneles



Control y monitorización de infraestructuras



Entrenadores inmersivos



Simulador virtual de paracaidismo

04

## Seguridad y Defensa

- Soluciones integrales de planeamiento colaborativo a nivel estratégico, operativo y táctico, que incorporan monitorización, fusión y análisis avanzado de datos para la reconstrucción de misiones, generación de inteligencia y gestión eficaz de escenarios operativos y de crisis.
- Aplicaciones operativas reales. Estas capacidades se aplican, entre otros ámbitos, al soporte al planeamiento de misiones aéreas de la Fuerza Aérea Española y al planeamiento de operaciones en cuarteles de fuerzas conjuntas de la OTAN, reforzando la coordinación, la seguridad y la toma de decisiones en entornos complejos.



Sistemas de  
Planeamiento de  
Operaciones

05

## Instalaciones de telecomunicaciones y Sistemas

### Infraestructuras

- Data centers, centros de control, más de 1.150 km de autovías y autopistas, más de 90 túneles urbanos e interurbanos y más de 250 km de túneles y galerías de servicios.

### Comunicaciones y sistemas IT

- Arquitectura de redes. Comunicaciones agrupadas, datos/vídeo/voz sobre IP. Seguridad de redes. Servicios de monitorización y gestión de redes. .

### SMARCITY

- Control y gestión integral del alumbrado público y la eficiencia energética, etc., en ayuntamiento como los de Madrid, Totana (Murcia), Lepe (Huelva), Los Palacios (Sevilla), Tías (Lanzarote), etc.

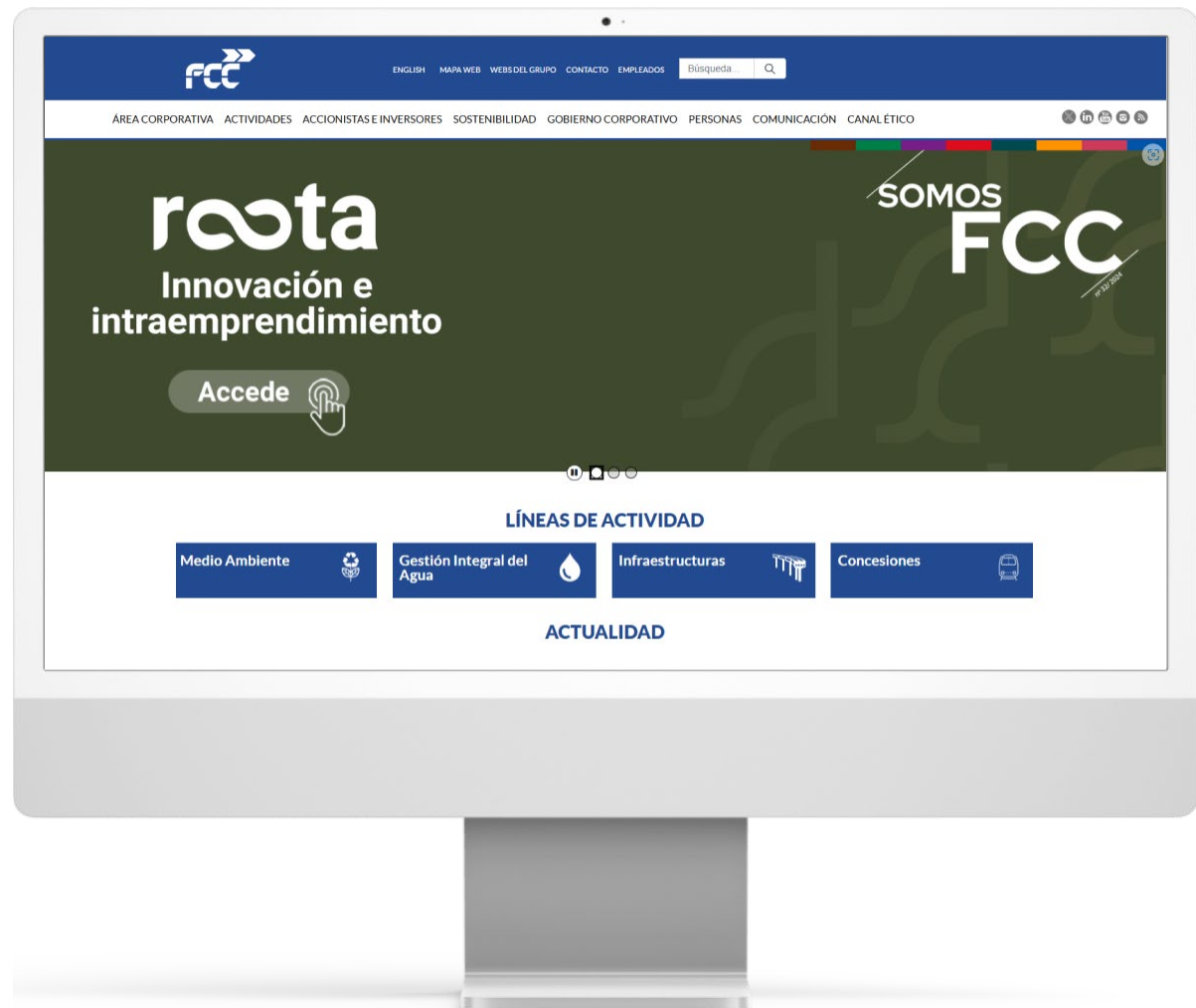
### Control y automatización de Infraestructuras

Instalaciones técnicas en edificios (sistemas BMS, Building Management System) para hospitales, centros comerciales, hoteles, universidades, etc. Infraestructuras e instalaciones técnicas en el sector del transporte (aeropuertos, ferrocarriles, puertos, metros, túneles, etc.), eléctrica, eólica, fotovoltaica, termosolar, etc. Infraestructuras en el sector del medio ambiente (control de plantas de reciclaje, regadíos, depuradoras, etc.)



Planta  
reciclaje  
Loeches

Webs



Grupo FCC

Medio Ambiente

Agua

Construcción

Concesiones

Grupo FCC



[fcc.es](https://fcc.es)



Agua



[aqualia.com](https://aqualia.com)



Construcción



[fccco.com](https://fccco.com)



[fccindustrial.com](https://fccindustrial.com)



Concesiones



[fccconcesiones.com](https://fccconcesiones.com)



Medio Ambiente



[fccma.com](https://fccma.com)



[fccambito.es](https://fccambito.es)



[fcc-group.eu](https://fcc-group.eu)



[fccenvironment.co.uk](https://fccenvironment.co.uk)



[fccenvironmental.com](https://fccenvironmental.com)

El presente documento puede contener manifestaciones de futuro sobre intenciones, expectativas o previsiones del Grupo FCC o de su dirección a la fecha de realización del mismo, que se refieren a diversos aspectos, como el crecimiento de las distintas líneas de negocio, los resultados del Grupo FCC u otros aspectos relativos a la actividad y situación de la misma.

Estas manifestaciones de futuro o previsiones no constituyen, por su propia naturaleza, garantías de un futuro cumplimiento, encontrándose condicionadas por riesgos, incertidumbres y otros factores relevantes, que podrían determinar que los desarrollos y resultados finales difieran materialmente de los puestos de manifiesto en estas intenciones, expectativas o previsiones.

El presente documento no constituye una oferta o invitación para adquirir o suscribir acciones, de acuerdo con lo previsto en la Ley 6/2023, de 17 de marzo, de los Mercados de Valores y de los Servicios de Inversión, en el Real Decreto-Ley 5/2005, de 11 de marzo, y/o en el Real Decreto 814/2023, de 8 de noviembre y su normativa de desarrollo. Además, este documento no constituye una oferta de compra, de venta o de canje ni una solicitud de una oferta de compra, de venta o de canje de títulos valores, ni una solicitud de voto alguno o aprobación en ninguna otra jurisdicción.

Este documento o alguna de sus partes, no constituye un documento de naturaleza contractual, ni podrá ser utilizado para integrar o interpretar ningún contrato o cualquier otro tipo de compromiso.

Lo expuesto en esta declaración debe ser tenido en cuenta para todas aquellas personas o entidades que puedan tener que adoptar decisiones o elaborar o difundir opiniones relativas a valores emitidos por el Grupo FCC. Se invita a todos ellos a consultar la documentación e información pública comunicada o registrada por el Grupo FCC ante la Comisión Nacional del Mercado de Valores.

Este documento contiene información financiera que ha sido auditada y elaborada de acuerdo con las Normas Internacionales de Información Financiera (NIIF).



# Presentación Corporativa

2025